

Konteyner İstifleme

REACH STACKER

45 ton



Motor Seçenekleri / OPTIONS OF ENGINE

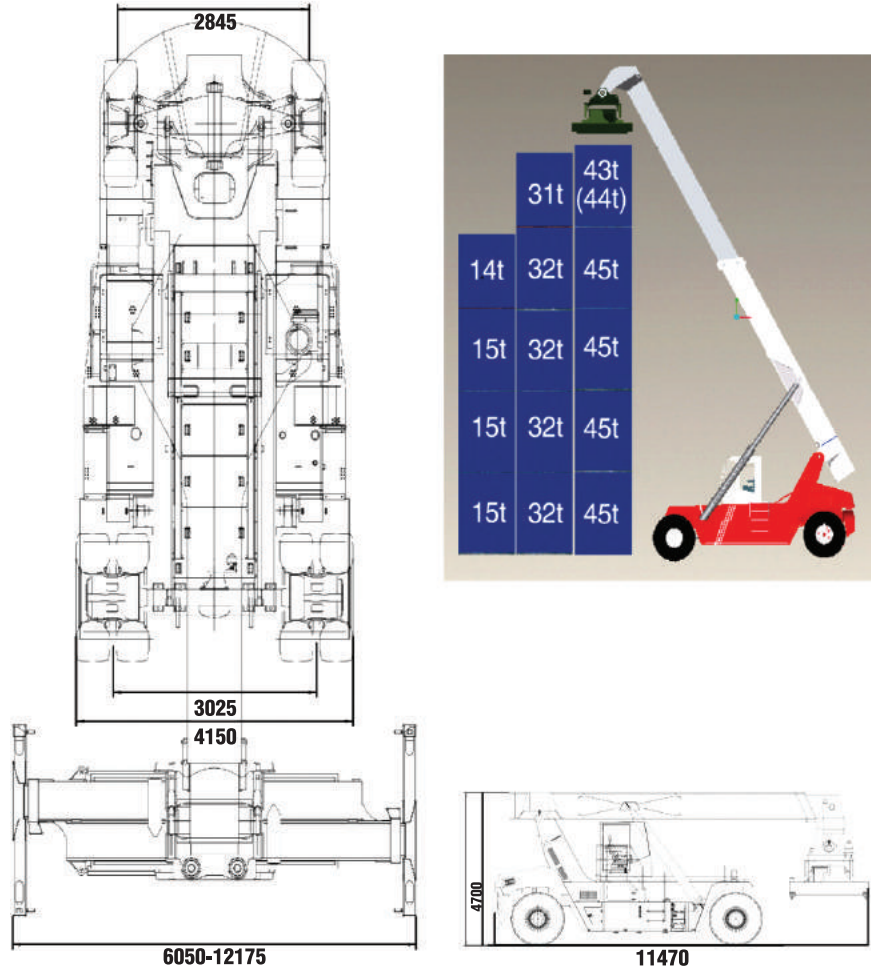
CUMMINS



Model: Cummins QSM11-335
Çıkış gücü / Rated output: 250 kw/ 2100rpm
Tork / Rated torque: 1708 N.m/ 1400rpm
Silindir sayısı / No. of cylinder: 6
Emisyon standardı / Emission standard: Euro III
Yakıt tüketimi / Fuel consumption: 210 g/kw-h

| Model | | | | CRS4532 | |
|-------|--|--|------------------------------------|---|---|
| 1 | Istif Seviyesi / Stacked Levels | Sıra 1-2-3 / Row1-2-3 | Konteyner tipi / Type of Container | Birim / Unit | Kaldırma kapasitesi / Lifting capacity |
| 2 | 4x | 1.sıra/ First row | 9'6" | ton-m | 45 - 2.0 |
| 3 | 5x | | 8'6" | ton-m | 43 - 2.0 |
| 4 | 6x | | | ton-m | - |
| 5 | 3x | 2.sıra / Second row | 9'6" | ton-m | 32 - 3.85 |
| 6 | 4x | | | ton-m | 32 - 3.85 |
| 7 | 2x | 3.sıra / Third row | 9'6" | ton-m | 15 - 6.35 |
| 8 | 3x | | | ton-m | 15 - 6.35 |
| 9 | Kaldırma Yüksekliği / Lift Height | | | m | 15.2 |
| 10 | Hız / Speed | Kaldırma (Yüksüz -Yüklü) / Lifting (Unladen-Laden) | | mm / sn | 420 / 250 |
| 11 | | İndirme (Yüksüz -Yüklü) / Lowering (Unladen-Laden) | | mm / sn | 360 / 360 |
| 12 | | İleri Sürüş (Yüksüz -Yüklü) / Forward travel (Unladen-Laden) | | km / s | 25 / 21 |
| 13 | | Geri Sürüş (Yüksüz -Yüklü) / Backward travel (Unladen-Laden) | | km / s | 25 / 21 |
| 14 | Traksiyon (Yüklü) / Traction (Laden) | | | kN | 300 - 2 km/h |
| 15 | Dışarıda Dönme Yarıçapı / Outside Turning Radius | | | mm | 8000 |
| 16 | Serbest Ağırlık / Self weight | | | + | 72 |
| 17 | Ağırlık Dağılımı / Weight Distribution | Yüklü / Laden | Ön Aks / Front axle | kg | 103 |
| 18 | | Yüksüz / Unladen | Arka Aks / Rear axle | kg | 14 |
| 19 | | | Ön Aks / Front axle | kg | 37 |
| 20 | | Arka Aks / Rear axle | kg | 35 | |
| 21 | Ön stabilite / Front stability | Ön stabilite 40T / Front stability 40T | | 1.sıra / first row | 1.875 |
| 22 | | Ön stabilite 50T / Front stability 50T | | 2.sıra / second row | 1.806 |
| 23 | Lastik / Tyre | Ön Teker / Front wheel | | in | 18.00 x 25 / PR40 |
| 24 | | Arka Teker / Rear wheel | | in | 18.00 x 25 / PR40 |
| 25 | | Dingil Mesafesi / Wheelbase | | mm | 6000 |
| 26 | | Uzunluk / Length | | mm | 11250 |
| 27 | | Ön Teker izi / Front wheel track | | mm | 3030 |
| 28 | | Arka Teker izi / Rear wheel track | | mm | 2760 |
| 29 | Yük sistemi / Load sense system | | | Yeni 2. jenerasyon sistem /New second generation system | |
| 30 | Hidrolik Sistem / Piston pompası / Variable displacement piston pump | | | Yeni 2. jenerasyon sistem /New second generation system | |
| 31 | Hydraulic system / Soğutucu filtre sistemi / Cooling filter system | | | With/with | |
| 32 | Yüksek çıkış vanası / High flow main valve | | | M402 | |
| 33 | Silindir hacmi / Hidrolik yağ / Hydraulic oil | | | L | 700 |
| 34 | Cylinder volume / Dizel / Diesel | | | L | 600 |
| 35 | Tip - Voltaj / Type-Voltage | | | V | Canbus / 24 V |
| 36 | Elektrik Sistemi / Aşırı yük sistemi / Overload system | | | stand. | Elektronik kontrol / Electronic control |
| 37 | Electric system / Renkli ekran / Color-graphics display | | | 6.5" renkli ekran / 6.5" color display | |
| 38 | Sistem / system Integrity | | | Comprehensive | |
| 39 | Bom açısı / Boom angle (min./max.) | | | ° | 0/60 |
| 40 | Gürültü seviyesi / Noise level - Cab interior | | | dBA | 70 |

*Yukarıdaki bazı ölçüler mast yüksekliğine bağlı olarak değişiklik gösterebilir.



1. Parker elektrikli kontrol sistemi, kolay bakım-hata oranı az olan akıllı ekran
2. Akıllı CAN-BUS sistemi, geniş bilgi sistemi, hızlı cevap verme özelliği ve kolay teşhis edilebilir hata yapısı.
3. Parker marka Amerikan hidrolik sistem parçaları, darbe dayanımı yüksek ve sessiz.
4. Parker marka vana.
5. Kolay bakım ve servis için açılabilir kabin yapısı.
6. Arka görüş kamerası
7. Yangın söndürücüler.

1. Adopt advanced Parker electric controlling system, man-machine intelligence display, easily maintenance and low breakdown rate.
2. The intelligent Can-Bus system is reliable and stable, with immediate response, and large data information. Also this CAN-Bus system delivers full diagnosis capabilities, simplifying the servicing of the truck with anti-interference.
3. Parker hydraulic brand from America for hydraulic system parts, which is impact resistant and low noise.
4. Parker valve, with impact resistant, stable and reliable performance.
5. Equipped with tilting cab and hood, to ensure easy access to major components for inspection and service. Also this makes the wide and clear view, with little noisy inside.
6. Rear camera surveillance system make it much safe and high efficiency.
7. Equipped with high-capacity fire extinguisher.

