

**YANMAR**



Tip/ Type: WE3  
 Model: 4TNE98-BQFLC  
 Çıkış gücü/ Rated output: 42.1 kw/ 2300rpm  
 Tork/ Rated torque: 196.3 N.m/ 1700rpm  
 Silindir sayısı/ No. of cylinder: 4  
 PistonxStrok/ BorexStroke: 98 x 110 mm  
 Silindir Hacmi / Displacement: 3.318L

**MITSUBISHI**



Tip/ Type: WV3  
 Model: S4S (EuIII/EPAnII)  
 Çıkış gücü/ Rated output: 35.3kw/2250rpm  
 Tork/ Rated torque: 177N.m/1700rpm  
 Silindir sayısı/ No. of cylinder: 4  
 PistonxStrok/ BorexStroke: 94 x 120 mm  
 Silindir Hacmi/ Displacement: 3.331L

**Dizel Arazi Forklifti**  
 DIESEL ROUGH TERRAIN FORKLIFT  
**Compact 4WD**  
 1.8t - 2.5t - 3.5t



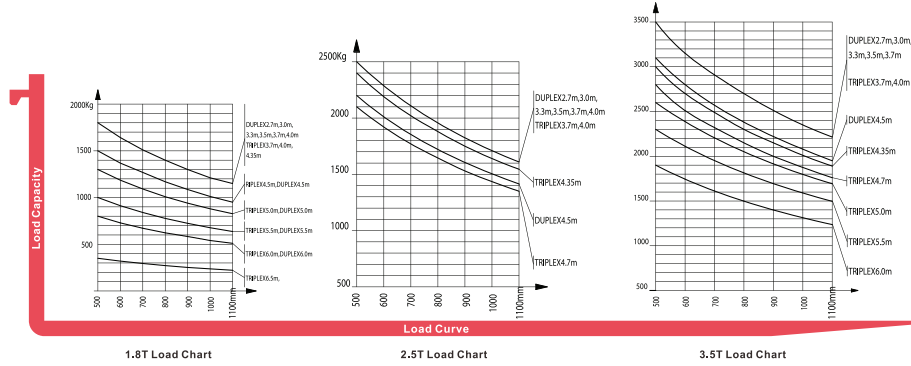
**Compact 4WD 1.8t - 2.5t - 3.5t Forklift Teknik Özellikleri / Compact 4WD 1.8t - 2.5t - 3.5t Technical Specifications**

1	Model / Basic Model			FD18T	FD25T	FD35T
2	Güç Tipi / Power Type			Dizel	Dizel	Dizel
3	Kapasite / Rated Capacity		Kg	1800	2500	3500
4	Yük Merkezi / Load Centre		mm	500	500	500
5	Kaldırma Yüksekliği / Lift Height		mm	3000	3000	3000
6	Serbest Kaldırma Yüksekliği / Free Lift Height		mm	105	160	165
7	Çatal Ölçüsü / Fork size	L x W x T	mm	1070x100x35	1070x122x40	1220x122x45
8	Çatal Ayar Aralığı / Fork regulating range	Min. / Max.	mm	200 / 1315	250 / 1310	250 / 1500
9	Asansör Tilt Açısı / Mast tilt angle	F / R	Deg	10 / 12	10 / 12	10 / 12
10	Ön Çıkıntı / Front overhang		mm	509	586	601
11	Arka Çıkıntı / Rear overhang		mm	600	600	600
12	Min. Zemin Açıklığı (Asansör Altı) / Min. Ground Clearance (Bottom Of Mast)		mm	219	219	219
13	Toplam Ölçüler / Overall dimensions	Gövde Uzunluğu (Çatalsız) / Length To Face Of Fork (Without Fork)	mm	2990	3066	3081
14		Genişlik / Overall length	mm	1450	1450	1600
15		Asan. Kapalı Yükseklik / Mast Lowered Height	mm	2148	2265	2330
16		Asan. Açık Yükseklik / Mast Extended Height	mm	4150	4175	4305
17		Kabin Yüksekliği / Overhead Guard Height	mm	2257	2257	2276
18	Min. Dönme Yarıçapı / Min. Turning Radius		mm	3120	3120	3120
19	Hız / Speed	Sürüş (Yüksüz-yüklü) / Travel (Unladen-laden)	Km/h	19/20	19/20	18/19
20		Kaldırma (Yüksüz-yüklü) / Lifting (Unladen-laden)	mm/s	610	600	485
21		İndirme (Yüksüz-yüklü) / Lowering (Unladen-laden)	mm/s	450	450	450
22	Maks. Çekiş Gücü (Yüklü/Yüksüz) / Max. Drawbar Pull (Laden/unladen)		KN	38	38	38
23	Maks. Tırmanma (Yüklü) / Max. Gradeability (Laden)		%	80	50	45
24	Lastik / Tyre	Ön / Front		12-16.5-12PR	12-16.5-12PR	14-17.5L-14PR
25		Arka / Rear		10.0/75-15.3	10.0/75-15.3	10.0/75-15.3
26	Lastik İz Genişliği / Tread	Ön / Front	mm	1123	1123	1250
27		Arka / Rear	mm	1190	1190	1190
28	Dingil Mesafesi / Wheelbase		mm	1880	1880	1880
29	Serbest Ağırlık / Self weight		kg	4330	4830	5535
30	Akü Voltaj-Kapasite / Battery Voltage-Capacity		V/Ah	12 / 90	12 / 90	12 / 90
31	Motor/ Engine	Model		4TNE98-BQFLC		
32		Üretici/ Manufacturer		YANMAR		
33		Çıkış gücü/ Rated output/ r.p.m	Kw	42.1/2300		
34		Tork/ Rated torque/ r.p.m	Nm	186-206/1700		
35		Silindir sayısı/ No. of cylinder		4		
36		Piston x strok/ Bore x stroke	m	98x110		
37		Deplasman/ Displacement	L	3.318		
38	Yağ tankı kapasitesi/ Fuel tank capacity	L	55			
39	Çalışma basıncı ataşmanlar için/ Operating pressure for attachments	Mpa		17	20	20

\*Yukarıdaki bazı ölçüler mast yüksekliğine bağlı olarak değişiklik gösterebilir.

**2WD 2.5T, 3.5T ve Compact 4WD 1.8t - 2.5t - 3.5t Forklift Asansör Seçenekleri / Forklift mast**

Tip/ Type	Model	Maks. Çatal yük. Max.Fork height	Toplam Yükseklik / Overall height			Serbest kaldırma/ Free lift						Ön çıkıntı/ Front overhang			Tilt aralığı/ Tilt range		Kapasite/ Capacity					
			İndirilmiş/ Lowered			Yük yasama korkuluklu/ With backrest			Yük yasama korkuluksuz/ Without backrest			İleri FWD			Geri BWD		max. yükseklik/ max. height					
																	Side shift hariç/ without side shift carriage			Side shift dahil/ with side shift carriage		
			1.8t	2.5t	3.5t	1.8t	2.5t	3.5t	1.8t	2.5t	3.5t	1.8t	2.5t	3.5t	°	°	1.8t	2.5t	3.5t	1.8t	2.5t	3.5t
mm	mm	mm	mm	mm	mm	mm	mm	mm	mm	mm	mm	mm	mm	mm	kg	kg	kg	kg	kg	kg		
Geniş görüş 2 kademeli asansör/ Wide view 2-stage mast	M270	2700	1998	2085	2180	105	160	165	105	160	165	509	585	600	10°	12°	1800	2500	3500	1800	2500	3200
	M300	3000	2148	2235	2330	105	160	165	105	160	165	509	585	600	10°	12°	1800	2500	3500	1800	2500	3200
	M330	3300	2298	2385	2480	105	160	165	105	160	165	509	585	600	10°	12°	1800	2500	3500	1800	2500	3200
	M350	3500	2398	2485	2580	105	160	165	105	160	165	509	585	600	10°	12°	1800	2500	3500	1800	2500	3200
	M370	3700	2498	2585	2680	105	160	165	105	160	165	509	585	600	10°	12°	1800	2500	3500	1800	2500	3200
	M400	4000	2698	2785	2880	105	160	165	105	160	165	509	585	600	10°	12°	1800	2500	3400	1800	2500	3100
	M450	4500	2948	3035	3130	105	160	165	105	160	165	509	585	600	10°	12°	1500	2200	3100	1400	2100	2900
	M500	5000	3198	—	—	105	—	—	105	—	—	509	—	—	6°	6°	1300	—	—	1200	—	—
	M550	5500	3498	—	—	105	—	—	105	—	—	509	—	—	6°	6°	1000	—	—	900	—	—
	M600	6000	3748	—	—	105	—	—	105	—	—	509	—	—	6°	6°	800	—	—	400	—	—
Tam serbest 3 kademeli asansör/ Full free 3-stage mast	TFM360	3600	1908	—	—	725	—	—	1105	—	—	509	—	—	10°	12°	1800	—	—	1800	—	—
	TFM370	3700	—	1990	2115	—	798	790	—	1243	1246	—	590	620	—	—	—	2500	3500	—	2400	3100
	TFM400	4000	2033	2080	2205	850	888	890	1230	1333	1336	509	590	620	10°	—	1800	2500	3400	1800	2400	3100
	TFM435	4350	2158	2205	2330	980	1013	1015	1360	1458	1461	509	590	620	10°	12°	1800	2400	3000	1600	2200	2900
	TFM450	4500	2208	—	—	1030	—	—	1410	—	—	509	—	—	10°	12°	1500	—	—	1400	—	—
	TFM470	4700	—	2320	2445	—	1128	1130	—	1573	1576	—	590	620	—	12°	—	2100	2800	—	1900	2500
	TFM480	4800	2308	—	—	1130	—	—	1510	—	—	509	—	—	10°	—	1400	—	—	1300	—	—
	TFM500	5000	2408	2455	2580	1230	1263	1265	1610	1708	1710	509	590	620	6°	—	1300	1900	2600	1200	1600	2300
	TFM550	5500	2573	2620	2745	1390	1428	1430	1770	1873	1875	509	590	620	6°	12°	1000	1500	2300	900	1200	2100
	TFM600	6000	2758	2805	2930	1580	1613	1615	1960	2058	2060	509	590	620	6°	6°	800	1200	1900	400	800	1600
TFM650	6500	2973	3020	3145	1790	1828	1830	2180	2273	2275	509	590	620	6°	6°	350	700	1300	200	400	1100	



**2WD 5.0t Forklift Asansör Seçenekleri / Forklift mast**

Tip/ Type	Model	Maks. Çatal yük. Max.Fork height	Toplam Yükseklik / Overall height		Serbest kaldırma/ Free lift		Ön çıkıntı/ Front overhang		Tilt aralığı/ Tilt range		Kapasite/ Capacity	
			İndirilmiş/ Lowered		Yük yasama korkuluklu/ With backrest		Yük yasama korkuluksuz/ Without backrest		İleri FWD		Geri BWD	
			mm						5.0 t		°	
										kg		
										kg		
Geniş görüş 2 kademeli asansör/ Wide view 2-stage mast	M300	3000	2565	145	145	732	15	15	5000	4700		
	M330	3300	2715	145	145	732	15	15	5000	4700		
	M350	3500	2815	145	145	732	15	15	5000	4700		
	M370	3700	2915	145	145	732	15	15	5000	4700		
	M400	4000	3115	145	145	732	15	15	5000	4700		
	M450	4500	3365	145	145	732	15	15	4500	4050		
	M500	5000	3615	145	145	732	15	15	4000	3600		
Tam serbest 3 kademeli asansör/ Full free 3-stage mast	TFM400	4000	2560	1000	1350	765	15	15	5000	4500		
	TFM435	4350	2685	1125	1475	765	15	15	4500	4050		
	TFM450	4500	2736	1176	1526	765	15	15	4000	3600		
	TFM470	4700	2802	1242	1592	765	15	15	3700	3350		
	TFM500	5000	2935	1375	1725	765	10	15	3300	2950		
	TFM540	5400	3060	1500	1850	765	10	15	2400	2150		
TFM600	6000	3300	1740	2090	765	10	15	2000	1800			